

图9. 广跳蝻 *Saldula pallipes* (Fabricius)  
(a. 阴茎中骨片 b. 生殖节突起 c. 抱器  
d. e. f. g. 前翅)

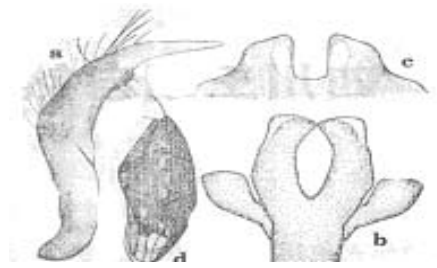


图10. 泽黑跳蝻 *Salda littoralis* (Linnaeus)  
(a. 抱器 b. 阴茎中骨片 c. 生殖节突起  
d. 右前翅)

形。短翅型，前翅斑纹见图10d,革片外缘向上方翘起。雄虫外生殖器见图10a—c。  
分布：四川(红原县、若尔盖县3,400公尺)。

### 参 考 文 献

- Diaké, C. J. 1954 New Saldidae from the Old World. J. Wash. Acad. Sci. 44:193—197.  
Hoffmann, W. 1933 A preliminary list of the aquatic and subaquatic Hemiptera of China, Chosen (Korea) and Indo—China. Lingnan Sci. J. 12(suppl.): 243—256.  
Lindskog, P. 1975 Taxonomy and systematics of some species groups of *Saldula* Van Duzee, with a discussion of riparian-terrestrial shifts in the Saldidae. Zoologica Scripta 4 (4):159—174.  
Vinokurov, N. N. 1981 Material of Saldidae (Heteroptera) of Sakhalin. Trudy Zool. Inst. Leningr. 92:11—13.

## 杀 虫 丁 灭 螺 试 验 简 报

陈 国 瑜

(四川省医学科学院寄生虫病防治研究所)

杀虫丁属沙蚕毒系衍生物，对水稻、蔬菜、棉花等作物上的多种害虫有良好防效。具有触杀为主，兼有胃毒及良好的内吸作用。1985年9月试用湖南省临湘县农药厂提供的杀虫丁(含量80%以上的水溶性粉剂)进行灭螺试验。

室内浸杀灭螺分4、2、1、0.5、0.25和0.125 ppm六个剂量组，以常用有效量1 ppm血防67(上海产)为药物对照，另设空白对照。各组均用去氯自来水配制置搪磁盅内，每盅投入尼龙袋2个，每袋内含50只活螺，分别浸杀24、48小时，取出冲净药液，观察2小时。针刺无反应者定为死螺，结果杀虫丁各组浸杀24小时死亡率依次为94、94、66、58、20、30%；48小时依次为100、100、92、96、92、82%。血防67药物对照组24小时死亡率为90%，48小时达100%。空白对照组钉螺无死亡。(室温23—26)。

1986年5月在仁寿县宝马乡地边沟(钉螺密度为20—50只/框)作现场喷杀试验。杀虫丁分为4、2、1、0.5ppm 4组，五氯酚钠(大沽产)10ppm为药物对照组，并设空白对照组。各组面积10m<sup>2</sup>，用水量按1000ml/m<sup>2</sup>计算。施药后1、3、5、7天，各组随机捡螺100只，鉴定死活，结果2ppm组喷杀1天，钉螺死亡率为100%，1ppm组1、3、5、7天钉螺死亡率均在90%以上，五氯酚钠对照组喷杀1天死亡率96%，空白对照组钉螺无死亡。